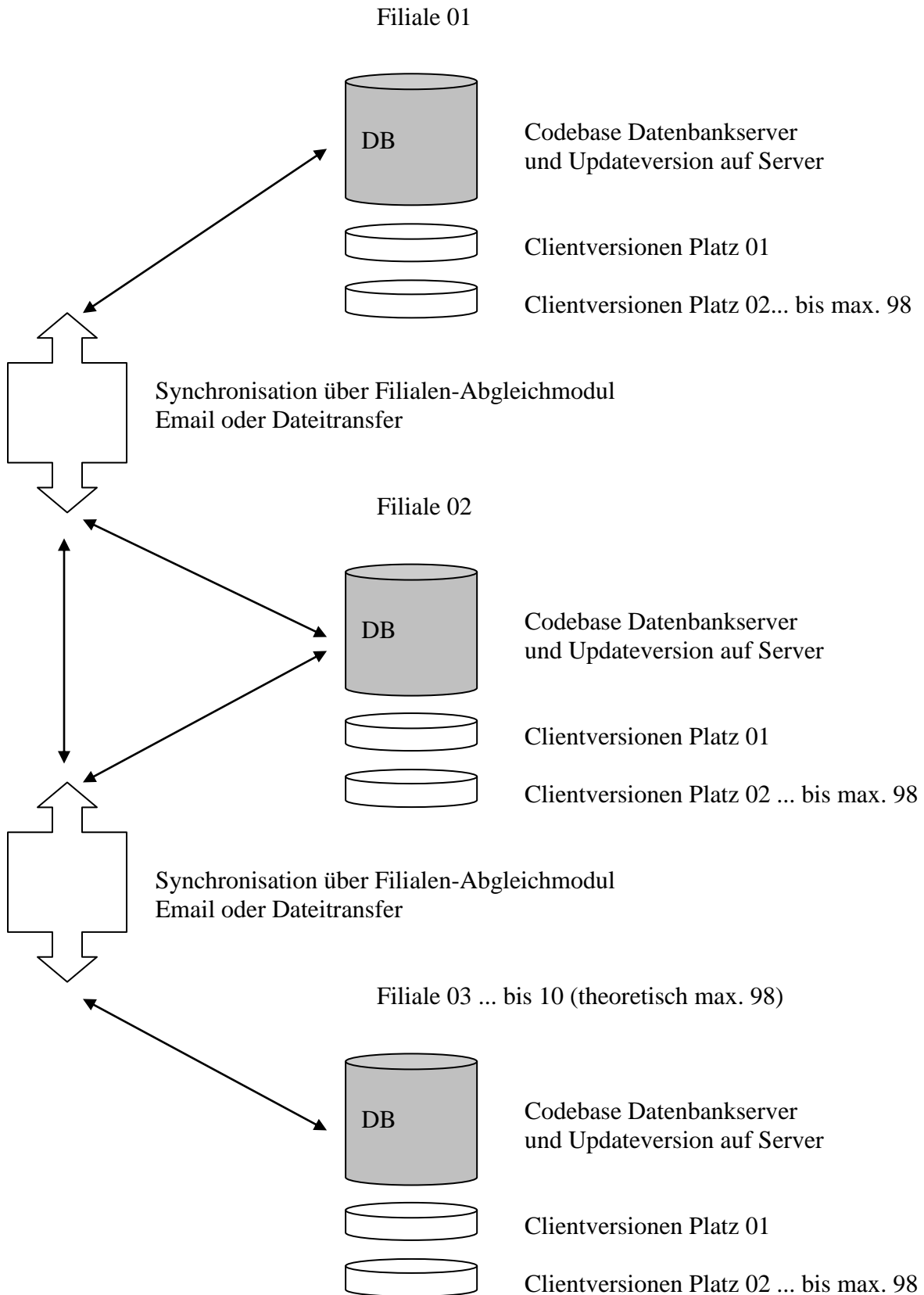
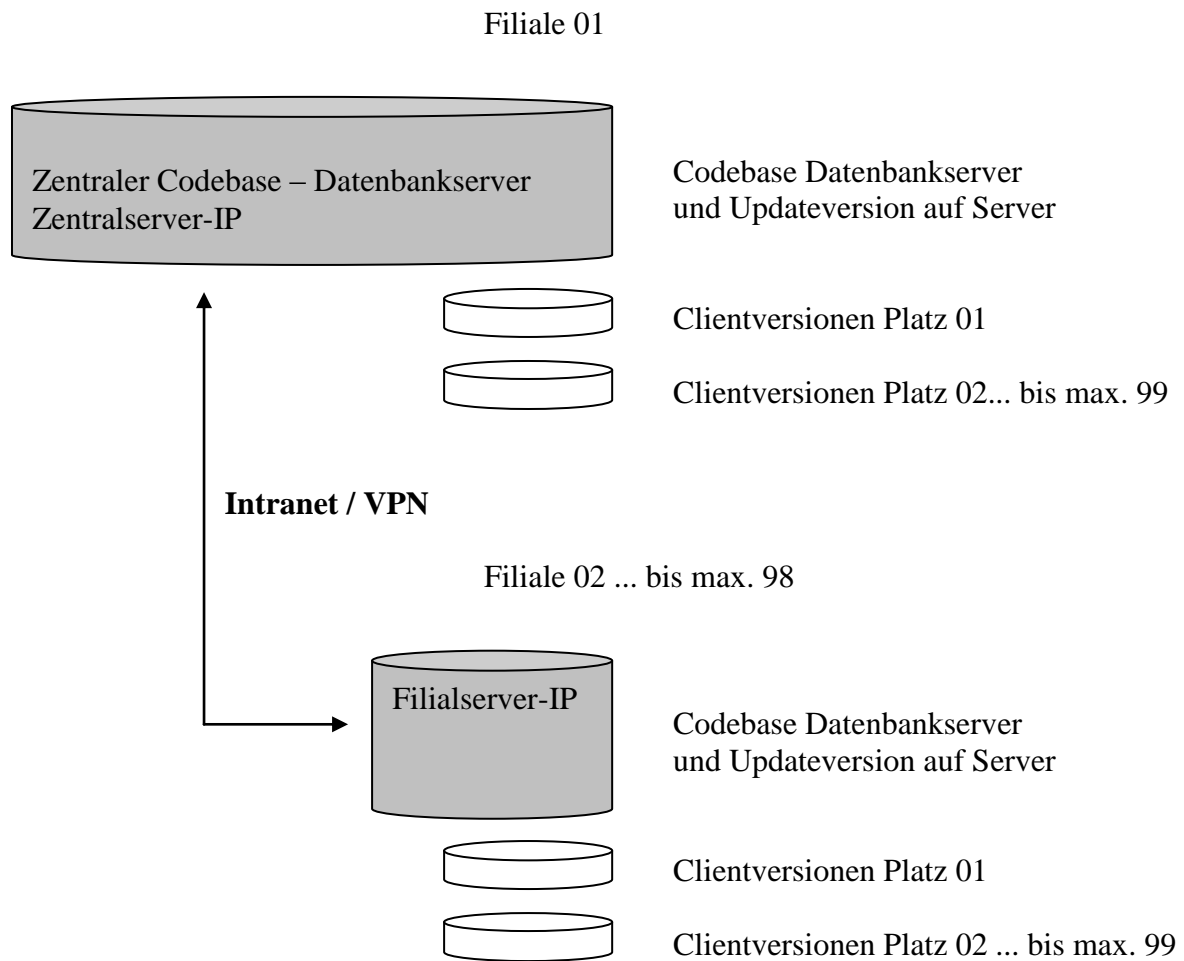


WOpticus Filialbetrieb

#1. Client/Server Filialbetrieb mit Abgleichmodul:



#2. Client/Server Filialbetrieb mit Fester Verbindung (Intranet/VPN):



WOpticus im Zwei-Serverbetrieb betreiben. Als 2. Datenbankserver wird die IP-Adresse des Zentralserver angegeben.

Client / Server - Konfiguration

1. Datenbankserver <<< 2. Datenbankserver

Benutzer : Public Public

IP-Adresse : Filialserver-IP Zentralserver-IP

Port : 23165 23165

Passwort :

Speichern Zurück

Startoptionen WOpticus Abgleichmodul

Installationsverzeichnisse auf dem Filialserver:

Die Installationsverzeichnisse können im Prinzip frei gewählt werden, es empfiehlt sich aber folgende Verzeichnisse zu verwenden:

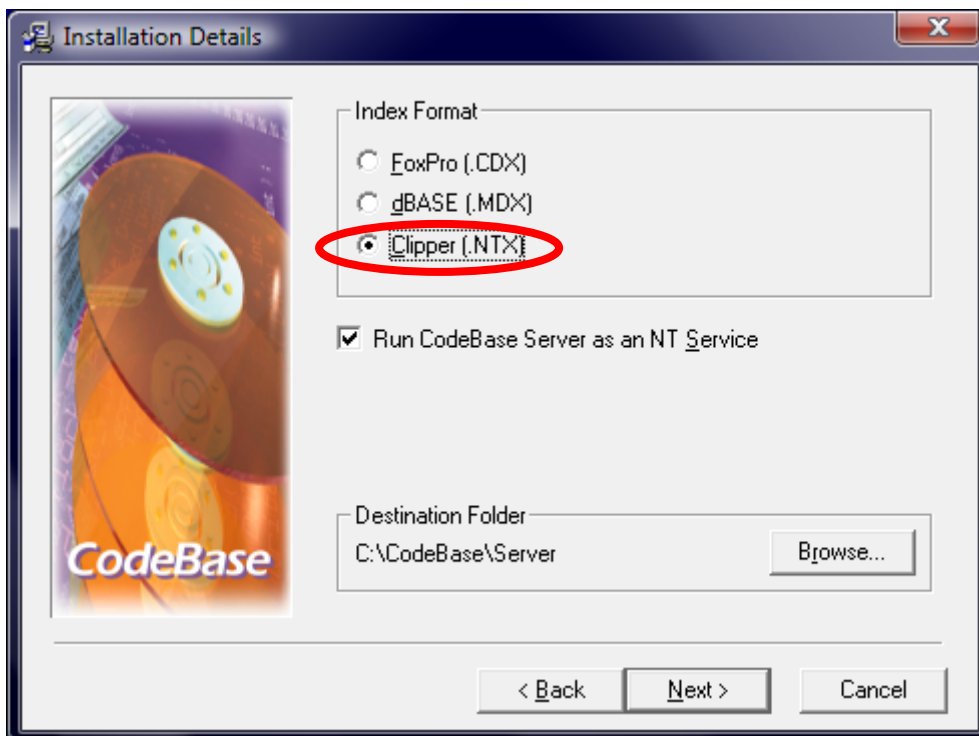
Codebase-Server: C:\CodeBase\Server
Administrator: C:\CodeBase\Server\CodeBase Administrator
Updateversion: C:\Programme\WOpticus

Wenn der Server gleichzeitig Arbeitsstation ist, die Updateversion unter C:\Programme\WOpticus_Updateversion installieren

Installationsverzeichnisse auf den Arbeitsstationen (Clients) :

Clientversionen: C:\Programme\WOpticus

Codebase Datenbankserverinstallation



Wichtig: Clipper (.NTX) Format auswählen.

Run Codebase as an NT Service nur auswählen wenn der Codebase Server als Dienst im Hintergrund installiert werden soll.